

NEWSLETTER MCS-AURA

Juillet 2022



Nous ouvrons cette édition estivale sous une actualité forte en lien avec les MCS puisque les 41 propositions émises par la mission flash d'appui sur l'accès aux soins urgents et non programmés du Dr François Braun ont été acceptées par le gouvernement.

Elle positionne les dispositifs MCS et ses médecins en recommandation n°20 : *"Maintenir la réponse aux urgences vitales et graves dans les établissements de santé et en préhospitalier"*. Le ministère de la Santé et de la Prévention met en ordre de marche les ARS par le biais d'une "instruction urgente" signée le 10 juillet et adressée aux directeurs généraux d'ARS.

Le travail de reconnaissance de la fonction MCS et du dispositif dans notre région que nous menons depuis toutes ces années est bel et bien en action. Malgré tout, nous devons rester vigilants à ne céder à aucune précipitation qui risquerait de dégrader la qualité de la mission de service public à laquelle participe volontairement les MCS.

C'est grâce à votre implication et votre engagement MCS que les associations MCS territoriales Alpe du Nord et Drôme/Ardèche peuvent continuer à faire valoir la plus-value des dispositifs MCS comme le nôtre et ce par le biais de vos compétences et du maintien de votre présence médicale dans les territoires isolés.

C'est sous le soleil brûlant de juillet que se lit cette newsletter, que vous soyez au travail ou sous votre parasol... bonne lecture ! On se retrouve en août.

L'équipe MCS-AURA.

Ce que dit la mission flash d'appui sur l'accès aux soins urgents et non programmés

Recommandation n°20 : Renforcer les liens et développer les médecins correspondants du SAMU (MCS) dans les zones sous-denses

Le concept de médecin correspondant du SAMU (MCS) a été développé pour assurer un élément « avant-coureur » du SMUR dans des territoires éloignés, principalement à plus de 30 mn d'une base SMUR. Ce dispositif, élaboré dans le département rural de la Meuse, s'est surtout développé en zone sous-dense de montagne, intégrant le dispositif des « médecins de montagne ». Outre la réponse apportée dans le cadre de l'AMU, ce dispositif est aussi opérationnel pour la réponse aux demandes de SNP et, d'après les acteurs eux-mêmes (Association Française des MCS), favoriserait l'installation de nouveaux médecins dans les zones sous-denses en les intégrant dans un réseau et en sécurisant leurs interventions. C'est un levier d'installation des jeunes dans des zones isolées. Les MCS bénéficient déjà d'une formation spécifique délivrée généralement par les CESU et d'un financement adapté.

Objectif : Promouvoir l'exercice existant des MCS et plus les impliquer dans la réponse aux demandes de SNP, au-delà de la réponse à l'AMU.

Indicateurs d'Impact :

- Nombre de nouveaux contrats de MCS
- Nombre d'interventions réalisées par les MCS
- Nombre d'annulations de SMU par les MCS



**MISSION FLASH
SUR LES URGENCES
ET SOINS NON
PROGRAMMÉS**

06.2022



En devenant adhérent à MCS France, vous soutenez les travaux de reconnaissance nationale des compétences MCS, des dispositifs MCS et aussi celui d'Auvergne-Rhône-Alpes.

Pensez à adhérer



MCS France, association nationale qui regroupe tous les réseaux MCS existants sur le territoire national agit pour la reconnaissance de ces dispositifs MCS et des compétences médicales des médecins qui y participent.

En s'adressant à tous les partenaires de l'urgence, vous pouvez y être adhérent et soutenir ces actions nationales. Merci à vous.

<https://www.helloasso.com/associations/mcs-france/adhesions/bulletin-d-adhesion-2022>

**La formation MCS complémentaire
"Facteurs humains et urgences pour les
MCS**



Objectifs

Prendre en compte l'impact des facteurs humains lors d'une intervention d'urgence réalisée par le MCS.

Thèmes

- Facteurs humains en situation d'urgence ;
- Théorie de la charge cognitive
- Conscience de la situation et prise de décision
- Sentiment d'efficacité personnelle
- Leadership et communication
- Tunnelisation attentionnelle
- TeamSTEPPS et Crisis Resource Management

Méthode

Ateliers de simulation réalisés sur simulateur patient haute-fidélité avec utilisation du matériel d'urgence réel des dotations MCS. Débriefing des situations simulées.

Une même équipe réalise plusieurs simulations différentes sur un même thème permettant la recontextualisation des éléments abordés dans le débriefing de la situation précédente. Ce modèle pédagogique permet ainsi un meilleur ancrage en mémoire à long terme des objectifs.

Formation recommandée, 7 MCS ont profité de cette journée de simulation et vous en parlent...

"Au cours de cette formation, nous passons par groupe de 2 ou 3 MCS en simulation sur des situations d'urgences vitales. Ceci sollicite nos aptitudes de communication et de coordination d'autres soignants (les autres participants jouent alors le rôle d'infirmière, manip radio ou pompier).

Par la revue des actions de chacun autour de débriefings, nous analysons en toute bienveillance les « manqués » qui ont été ou auraient pu être source d'erreurs dans la prise en charge.

Les formateurs nous apprennent à identifier nos propres biais cognitifs (propres à l'humain) et à utiliser des outils qui ont fait leurs preuves (outils déjà utilisés à l'étranger ou dans d'autres domaines tel que l'aviation).

Nous évoluons tout au long de la journée avec l'intégration progressive d'un nouvel outil à chaque simulation.

" Formation innovante et très intéressante, elle apporte des outils de communication, indispensables pour limiter les erreurs humaines dans les situations d'urgence.

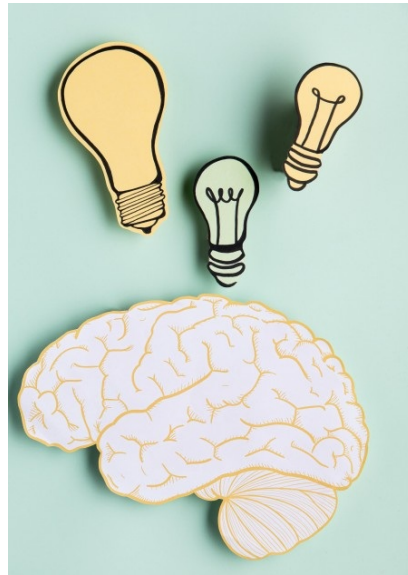
Elle est complémentaire à la formation "Annonce complexe" où l'on travaille plus sur la communication avec la famille/ l'entourage des patients/victimes.

Il nous est donné des outils utiles pour se positionner en tant que Leader dans une équipe.

Importance de l'approche par simulation car permet de se rendre compte des grosses erreurs qu'on commet en pratique :

- tunnelisation,
- centré sur une tâche technique et ne pas avoir conscience de ce qui se passe autour,
- manque de communication au sein de l'équipe,
- importance de vérifier que l'information qu'on veut transmettre a été comprise.

Cette formation nous apporte des explications sur notre propre fonctionnement cognitif et nous fournit des outils pour ces situations avec une contrainte de stress, afin de remplir notre rôle au mieux".



**Invitation
Assemblée Générale Médecins de Montagne Rhône-Alpes 2022
08/09/2022**



C'est à Chambéry à 14h30 que se tiendra l'Assemblée Générale 2022 de l'association Médecins de Montagne Rhône-Alpes

Pour confirmer votre présence, merci de vous signaler auprès de [Marie Cottarel](#).

Les membres qui souhaitent présenter leur candidature au Conseil d'Administration doivent se manifester dès maintenant auprès de l'association et ce jusqu'au 31 août.



Retrouvez toutes ces offres d'emploi détaillées sur MCS-AURA, rubrique offres d'emploi

- La MSP des Deux Alpes (38) cherche à agrandir son équipe médicale. Locaux neufs (structure ouverte en octobre 2021) tout équipés (urgence, traumatologie, radiologie, échographie, médecine générale). Conditions attractives. Profil recherché : médecin thésé, homme ou femme, intéressé par l'exercice polyvalent de la médecine de montagne et souhaitant une collaboration +/- association. Valeurs : professionnalisme, empathie, pédagogie/partage d'expérience/travail en équipe, sympathie/joye de vivre.

Contact : Dr Pierre-Yves MARTINS
Tel : 06 85 07 27 99
Mail : py.martins@yahoo.com

- Cabinet médical de Peisey Vallandry (73) recherche médecin(s) assistant(s) temporaire(s) pour l'hiver 2022-2023. La station-village de Peisey-Vallandry appartient au domaine de Paradiski (entre Les Arcs et La Plagne, vallée de la Haute-Tarentaise en Savoie). Consultations très variées mixtes de médecine générale (activité saisonnière et locale à l'année) et de traumatologie (radiologie, échographie). Possibilité de n'effectuer que les consultations médicales ou de se perfectionner avec la traumatologie. Une polyvalence sera néanmoins appréciée. Fonction possible de Médecin Correspondant du SAMU (fortement conseillée). Logement possible. Un 2eme poste d'assistant temporaire (non à temps-plein) peut être envisagé si d'autres projets vous tentent dans la vallée (voir annonce CPTS de Haute-Tarentaise) ou dans d'autres stations proches.

Contact : Dr Pauline OLLIVIER
Tel : 04 79 07 92 12
Mail : ollivierp.cm@gmail.com

- Recherche remplaçant médecin de montagne et MCS dans le à Murat le Quaire (63). Cabinet médical situé à 40 minutes de Clermont-Ferrand, au pied du Sancy coté le Mont-Dore. Recherche une ou un remplaçant(e) pour les périodes du 4 au 16 octobre 2022 ainsi que du 2 au 20 janvier 2023. Horaires modulables selon votre choix. Samedi matin en option, mais non obligatoire. Durée de la consultation selon votre choix (10/15/20/30 minutes). Rétrocession 80%. Secrétariat présentiel et doctolib (secrétaire au top !). Logiciel Weda. Salle de repos sur place avec micro-onde/bouilloire/cafétière/ frigo. Possibilité de logement si souhaité. Pas de visites à domicile. Pas de gardes de prévues mais possibilité d'en prendre si vous le souhaitez. Patientèle semi-rurale et touristique. Pédiatrie et gynécologie (si vous le souhaitez). Possibilité fonction MCS.

Contact : Dr Alice VERGNOL
Tel : 04 73 22 12 12
Mail : cabinetmedical.drvergnol@gmail.com

- Le cabinet médical de Flumet (73) cherche remplaçant en URGENCE pour la période du 4 au 15 juillet 2022, ou pour toute autre période de l'été et/ou cherche associé temporaire pour l'été 2022 et pour la saison d'hiver 2022/2023. Cabinet de village de montagne, avec activité à l'année et activité saisonnière de station (équipé de radiologie). Possibilité activité médecin correspondant du Samu

Contact : Dr Laure TELLIER
Tel : 06 81 06 01 22
Mail : docteur.tellier@gmail.com

- Le cabinet médical de Châtel en Haute-Savoie cherche un

- Recherche adjoint ou remplaçant été / hiver 2022 - Allemond (38) Cabinet de montagne à Allemond, en Isère, territoire de l'Oisans, à proximité de Grenoble. Je recherche le renfort d'un 1 à 2 médecins pour les saisons estivales et hivernales. Ce peut être aussi un remplacement d'un 1j par semaine ou une période prolongée d'intersaison. Association possible. Population agréable, logement fourni, assistant médical et télésecrétariat, cabinet bien équipé avec 2 bureaux, 1 salle de traumatologie, 1 salle de radiologie capteur plan, possibilité d'être médecin correspondant SAMU. N'hésitez pas à me contacter si ce type de pratique globale dans un superbe cadre vous tente.

Contact : Dr Colin CHAUMONT
Tel : 06 80 28 12 33 ou 04 76 80 68 81 (secrétariat)
Mail: dr.colinchaumont@me.com

- La maison de santé de Morillon (74), recherche un second médecin généraliste de montagne pour s'installer à l'année. La maison de santé comprend d'ores et déjà un médecin de montagne, une psychologue et deux masseurs-kinésithérapeutes, à côté. La commune de Morillon propose une convention d'aide à l'installation pour ce second médecin généraliste, dont les modalités seront à définir. Possibilité d'avoir la fonction de MCS

Contact : Dr Christophe SCHAEFER
Tel : 04 50 90 51 52
Mail: dr.christopheschaefer@gmail.com

médecin remplaçant en août, même que quelques jours. Dates au choix. Possibilité Médecins Correspondants du Samu (MCS). Rétrocession 80%, possibilité de logement.

Contact : Dr Audrey MAXIT
Tel :
Mail : audrey.maxit@netcourrier.com

- Le Centre Hospitalier d'Ambert recherche pour son service d'Urgences et SMUR des médecins correspondants SAMU ou disposant de la CAMU (pour le SMUR) pour la période estivale à venir (15 juin - 15 septembre). Le service fonctionne en 2 lignes (1 Urgence - 1 SMUR) de 8 h 30 à 20 h 30 et de 20 h 30 à 8 h 30. Durant cette période, les tarifs sont de 1300 € à 1500 € / 24 heures (des périodes de 12 heures sont également possibles : jour ou nuit). Les médecins sont logés par le Centre Hospitalier et les frais de déplacement sont pris en charge. Pour information, durant l'été 2021 environ 30 passages par jour aux Urgences et 1 sortie SMUR journalière. Le médecin du SMUR est en appui de l'urgentiste.

Contact : Mme Stephanie MANET
Tel : 04 73 82 73 88
Mail : stephanie.manet@ch-ambert.fr

Si vous souhaitez déposer une offre d'emploi, utilisez le formulaire "Offres d'emploi" sur MCS-AURA

[Poster une offre d'emploi](#)



Médecins de Montagne Rhône-Alpes
256 rue de la république
73000 Chambéry
contact.mcs@mdem.org
www.mcs-aura.fr



Nos partenaires



Médecins de Montagne
Association créée en 1953

